

Οδηγίες για ρύθμιση Κοινόχρηστου e-mail λογαριασμού (Shared mailbox) στο Microsoft Outlook 2007

Τελευταία Ενημέρωση 19/09/2018

Εισαγωγή

Ως κοινοχρηστό γραμματοκιβώτιο (shared mailbox) ορίζεται το γραμματοκιβώτιο/email που μπορούν να χρησιμοποιούν ταυτόχρονα πολλοί χρήστες. Τα γραμματοκιβώτια αυτού του είδους δεν έχουν ξεχωριστό username/password, αλλά είναι προσβάσιμα μέσα από τους προσωπικούς λογαριασμούς των επιμέρους χρηστών. Αν πχ ο διαχειριστής έχει ορίσει οι χρήστες teststudent8@uniwa.gr & teststudent10@uniwa.gr να έχουν πρόσβαση στο γραμματοκιβώτιο testsharedmailbox@uniwa.gr, τότε οι χρήστες αυτοί συνδεδεμένοι με τα προσωπικά τους στοιχεία πρόσβασης στην υπηρεσία email θα έχουν πρόσβαση τόσο στο προσωπικό τους γραμματοκιβώτιο όσο και στο κοινόχρηστο.

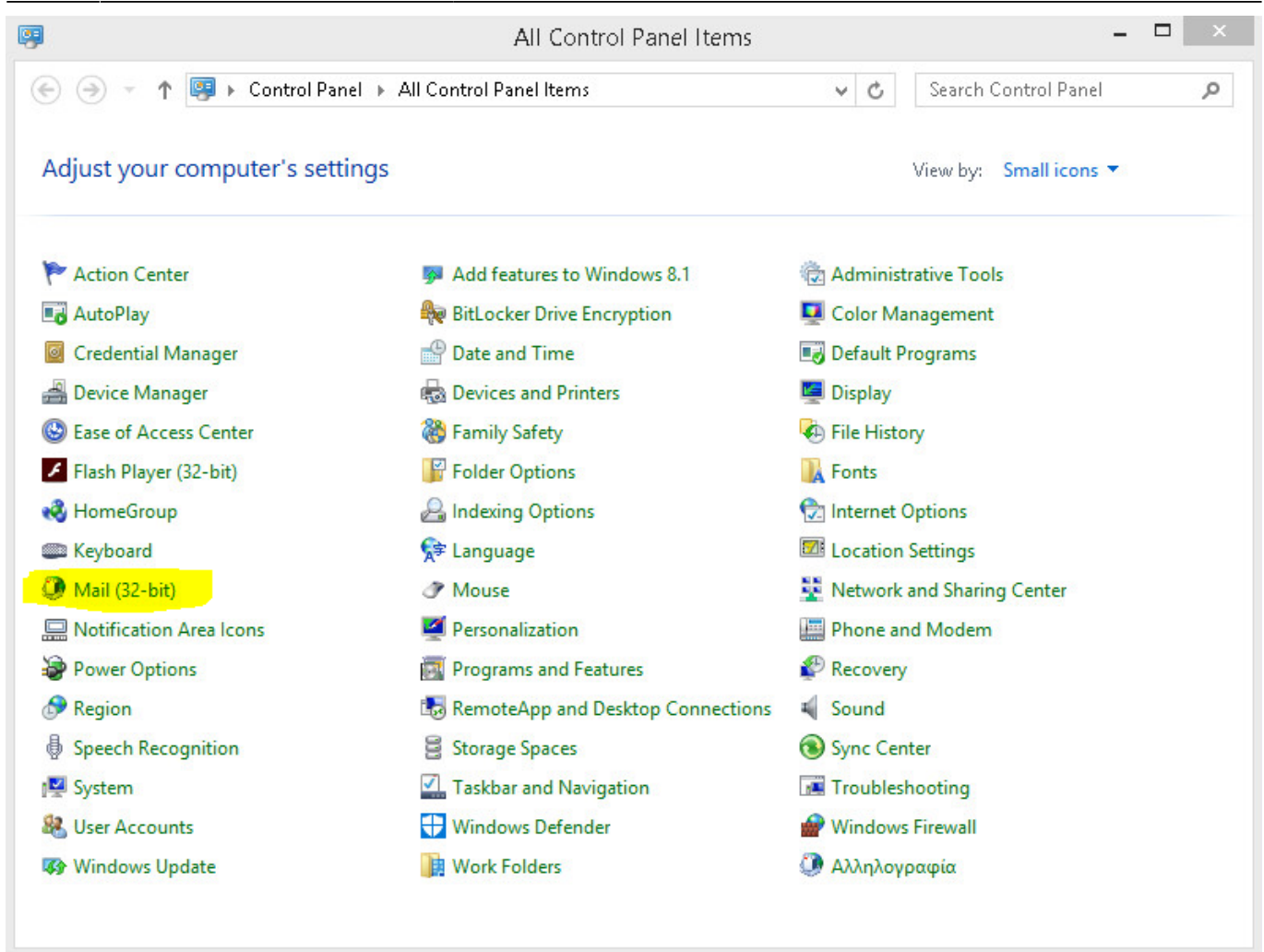
Οδηγίες ρύθμισης Κοινόχρηστου email λογαριασμού (Shared mailbox)

ΠΡΟΣΟΧΗ: Αν ο αυτόματος μηχανισμός ρύθμισης του Outlook αποτυγχάνει (πχ στο βήμα 7 καταχωρείτε σωστά το password σας αλλά εξακολουθεί να μην το δέχεται) θα πρέπει να εγκαταστήσετε τα παρακάτω Updates του Outlook 2007 και στην συνέχεια να δοκιμάσετε ξανά:

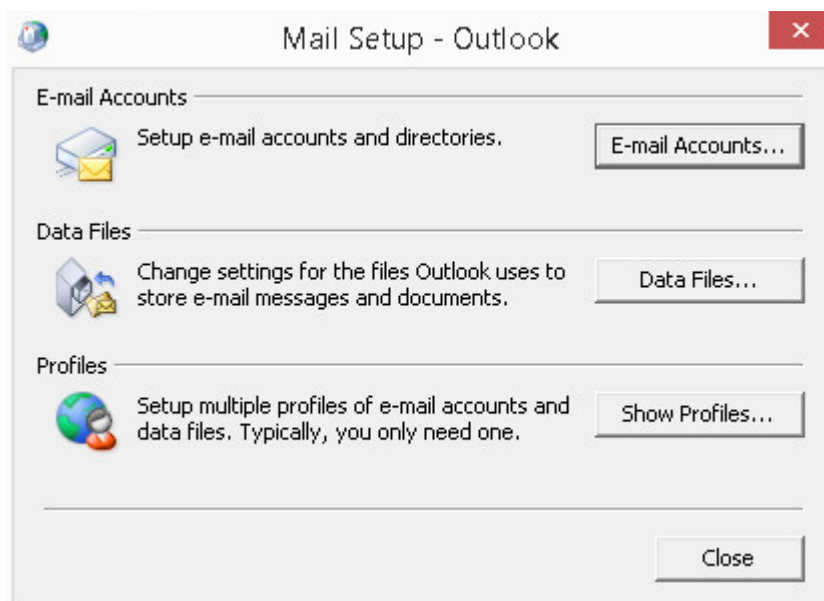
1. Service Pack 3 <http://www.microsoft.com/en-us/download/details.aspx?id=27838>
2. Sign-on assistant <http://www.microsoft.com/en-us/download/details.aspx?id=28177>
3. Hotfix

office-kb2596993-fullfile-x86-glb.zip

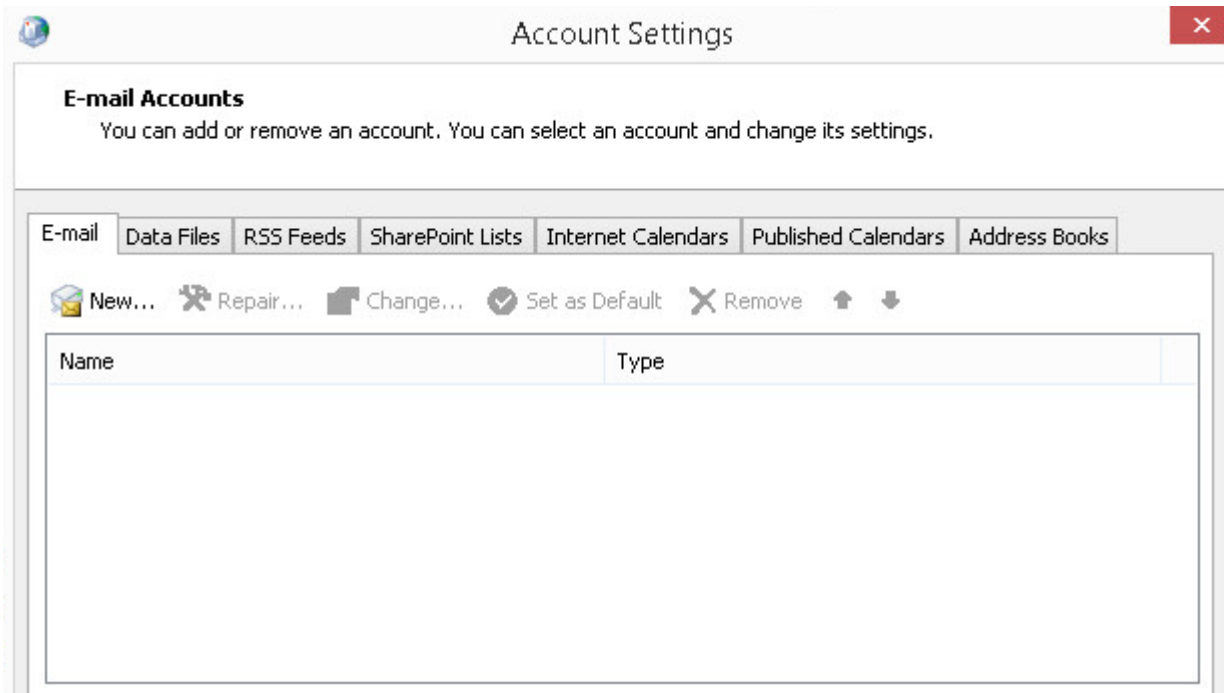
1. Για να δημιουργήσετε έναν νέο Κοινόχρηστο λογαριασμό ηλεκτρονικής αλληλογραφίας (e-mail) στο Microsoft Outlook 2007, αρχικά κλείνετε το Outlook αν το έχετε ήδη ανοιχτό. Στην συνέχεια πηγαίνετε στο Control Panel των windows και επιλέγετε το "Mail (32bit)".



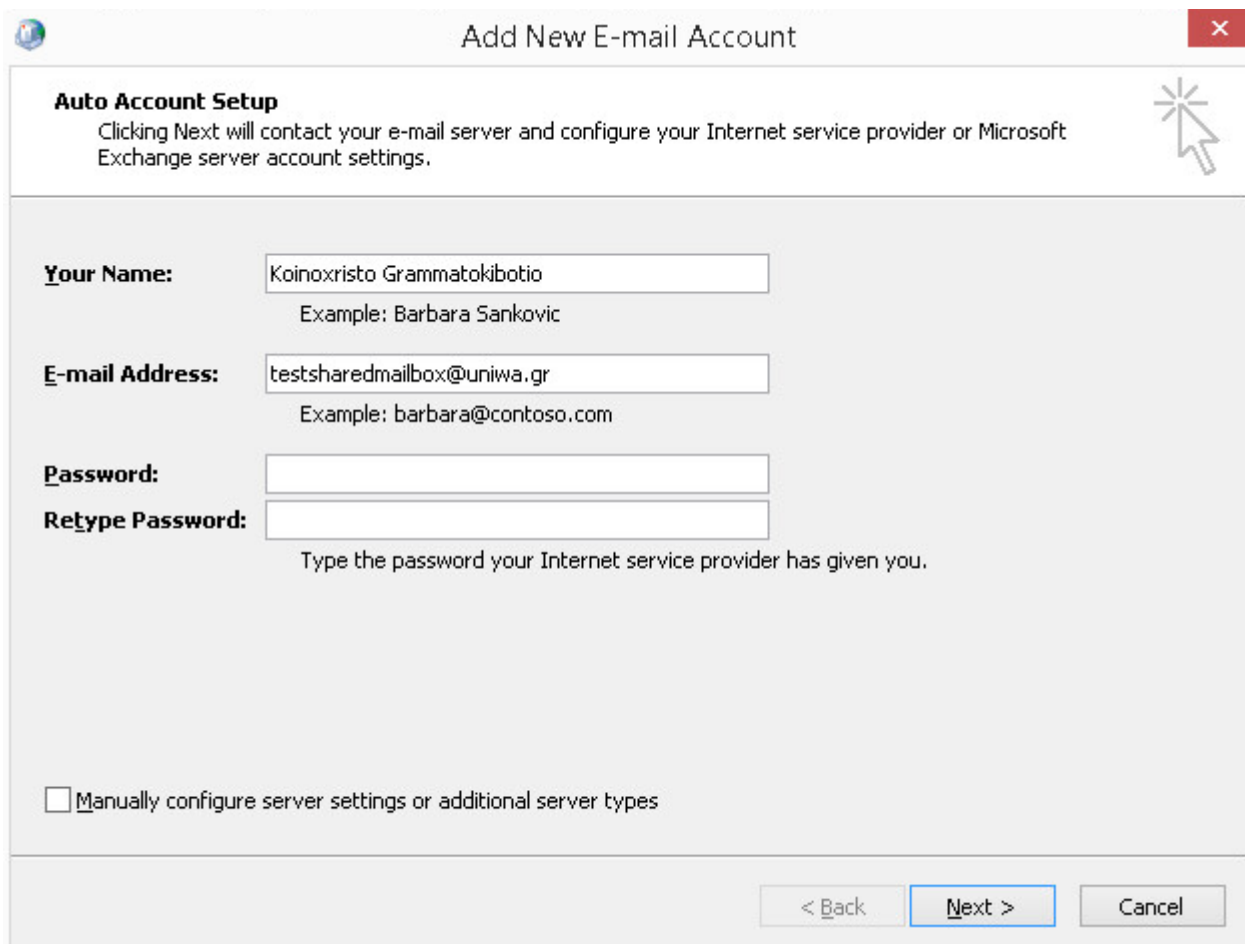
2. Στο επόμενο παράθυρο, επιλέγετε το "E-mail Accounts".



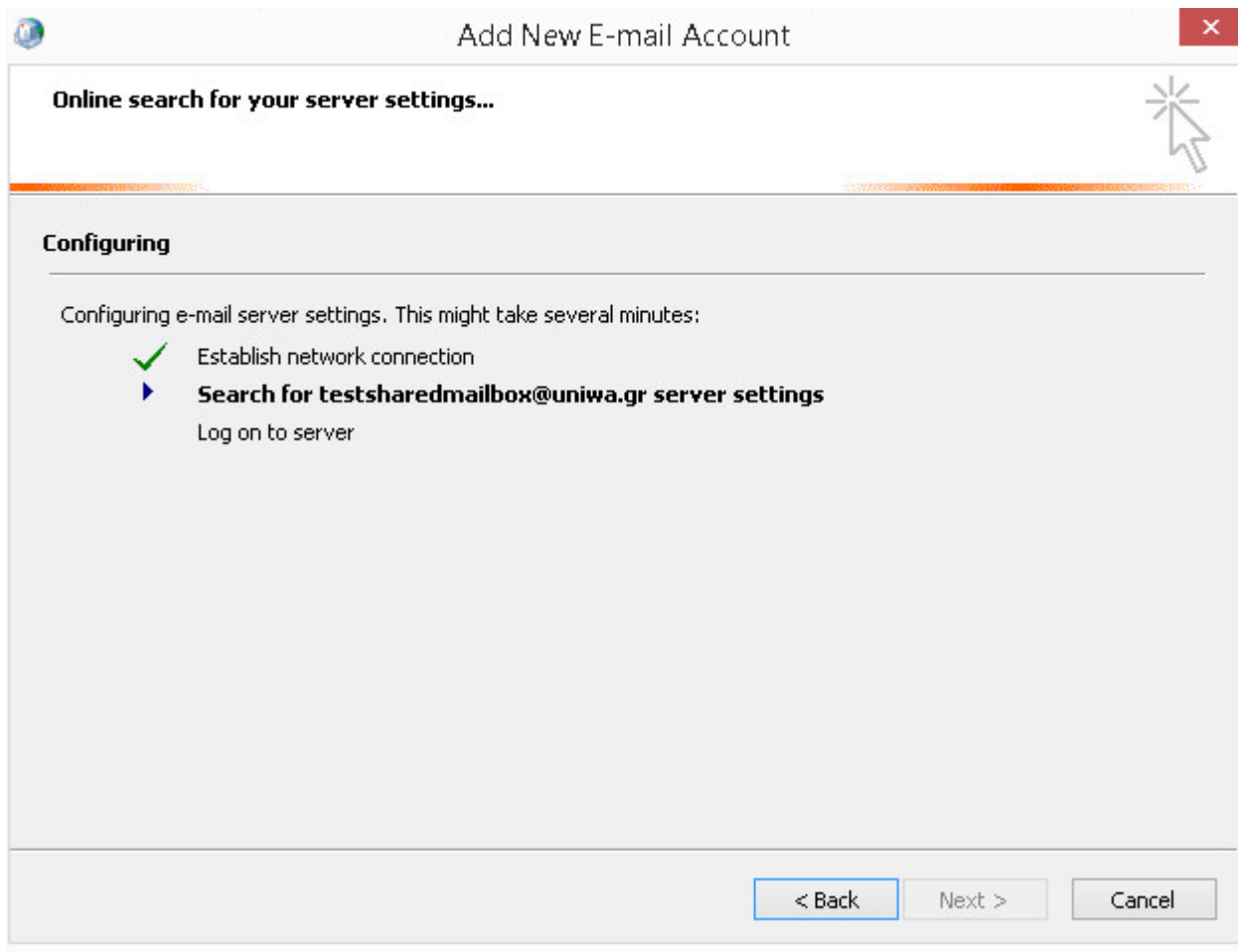
3. Στο επόμενο παράθυρο, απο την καρτέλα "E-mail" επιλέγετε το "New".



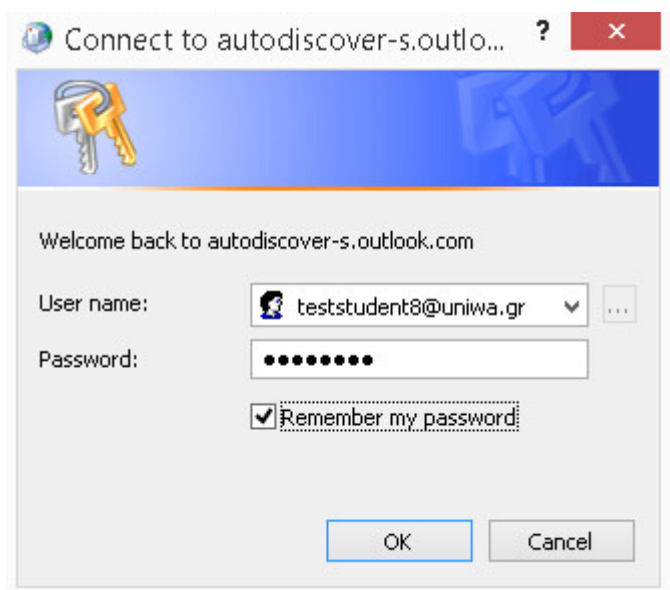
4. Στο επόμενο παράθυρο, συμπληρώνετε τα στοιχεία του Κοινόχρηστου email λογαριασμού σας (όνομα & Διεύθυνση) **ΧΩΡΙΣ** να καταχωρήσετε κάποιο password και πατάτε “Επόμενο”.



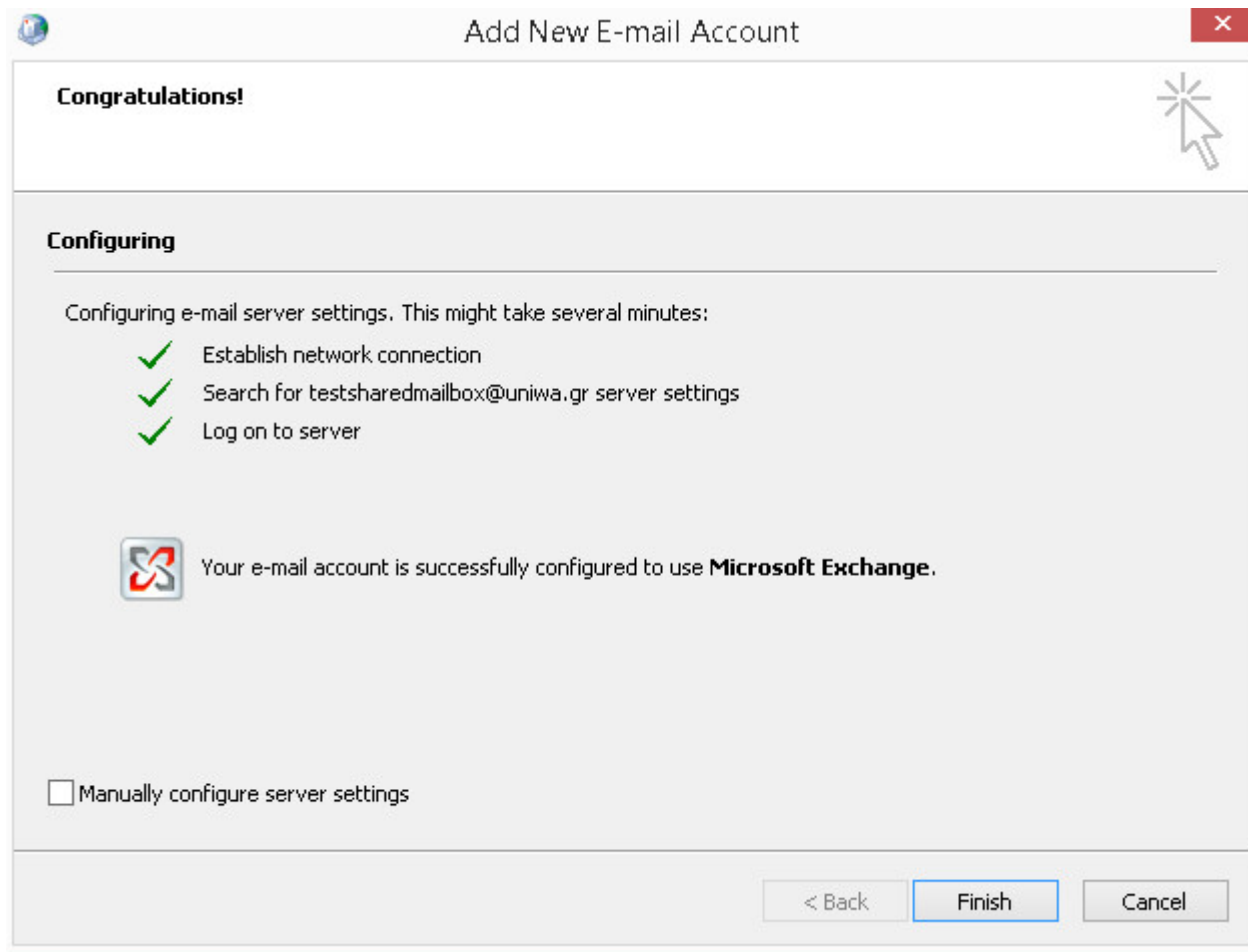
5. Στο επόμενο παράθυρο, δεν χρειάζεστε να επιλέξετε κάτι.



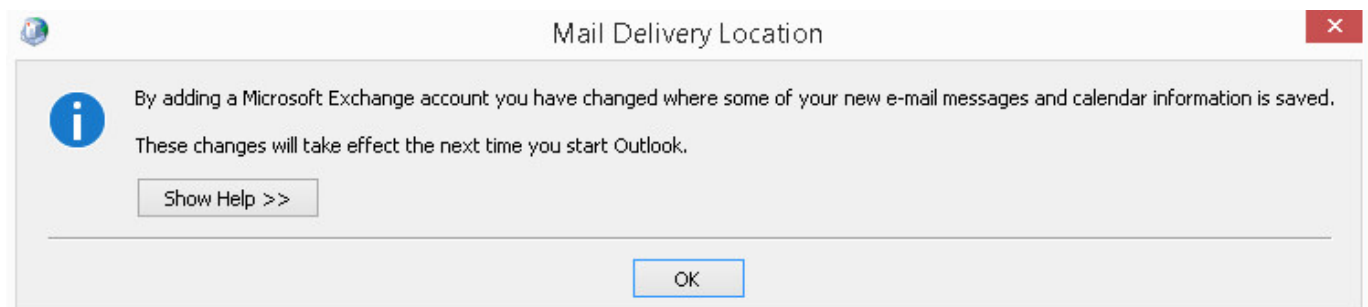
6. Στην συνέχεια, στο παράθυρο που θα εμφανιστεί θα πρέπει να καταχωρήσετε τα στοιχεία του **προσωπικού** σας λογαριασμού αλληλογραφίας (αυτός στον οποίο ο διαχειριστής έχει δώσει πρόσβαση στον κοινόχρηστο λογαριασμό). Προτείνεται επίσης να τσεκάρετε την επιλογή "Remember my password" ώστε το Outlook να θυμάται το password του λογαριασμού σας.



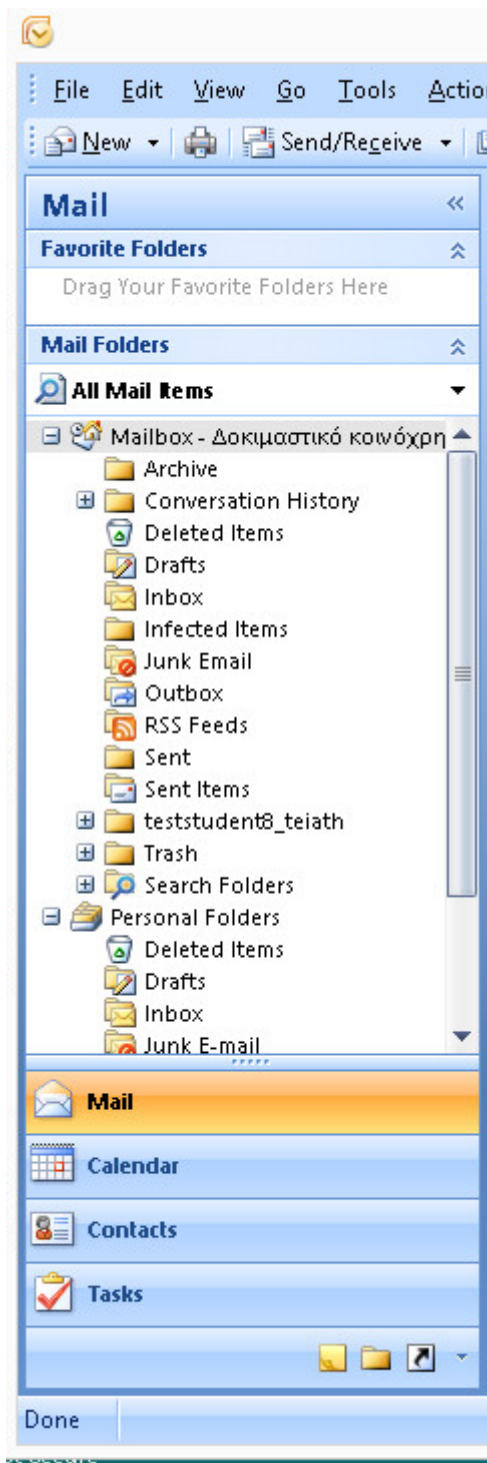
7. Εφόσον η δημιουργία του λογαριασμού είναι επιτυχής θα εμφανιστεί το παρακάτω παράθυρο και επιλέγετε "Finish".



8. Ενδέχεται να σας εμφανιστεί και το παρακάτω μήνυμα. Στην περίπτωση αυτή απλά επιλέγετε το "OK".



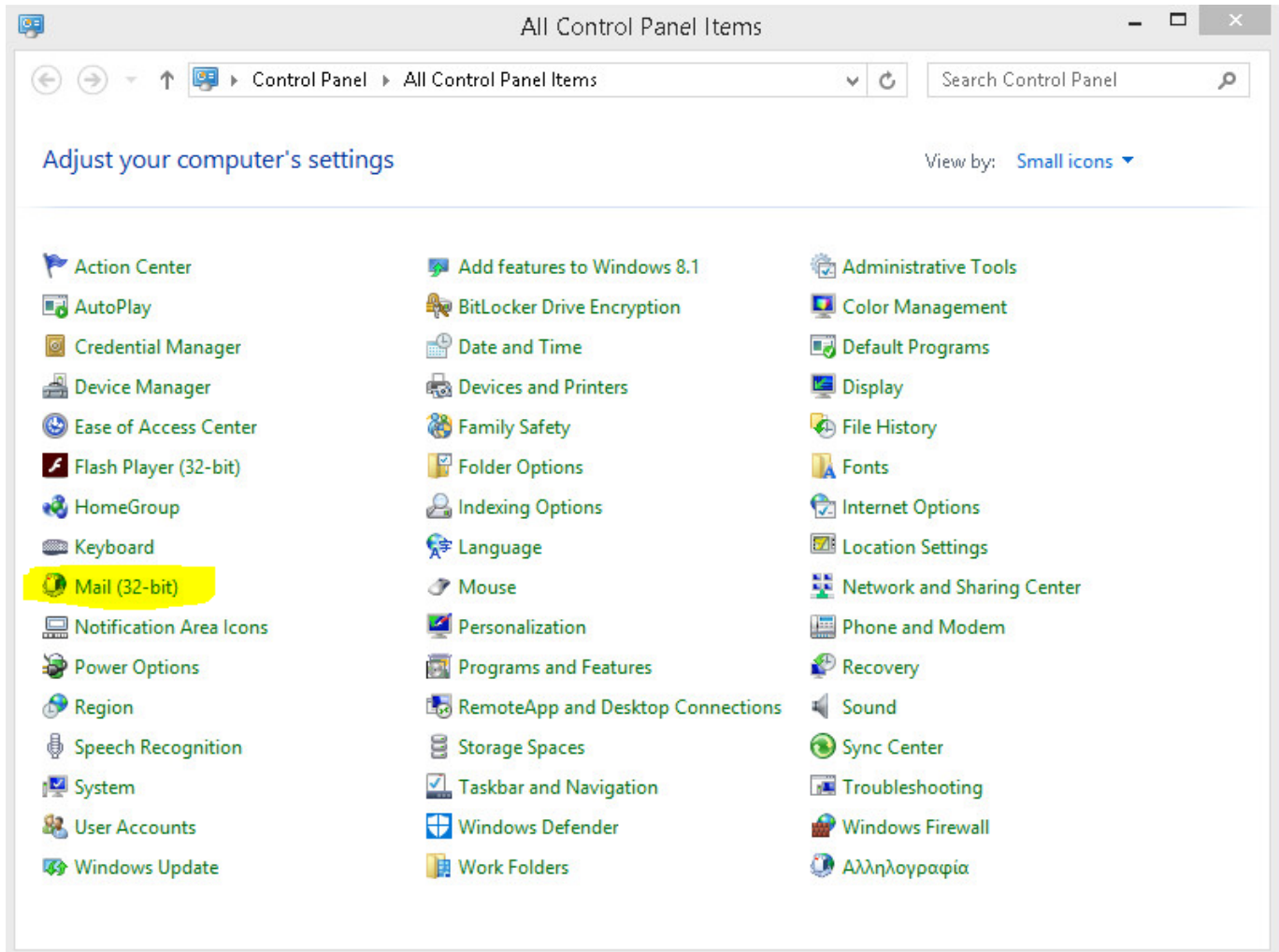
9. Εντέλει ο νέος λογαριασμός σας θα εμφανιστεί στην αριστερή στήλη του Outlook.



Οδηγίες ρύθμισης Κοινόχρηστου email λογαριασμού (Shared mailbox) σε Outlook 2007 που υπάρχει ήδη εγκατεστημένος προσωπικός λογαριασμός αλληλογραφίας.

Το Outlook 2007, δεν επιτρέπει την ταυτόχρονη εγκατάσταση δύο λογαριασμών αλληλογραφίας τύπου Exchange. Συνεπώς εφόσον έχετε ήδη εγκαταστημένος στον Outlook τον προσωπικό σας λογαριασμό αλληλογραφίας θα πρέπει ακολουθήσετε τα παρακάτω βήματα για την προσθήκη του Κοινόχρηστου λογαριασμού.

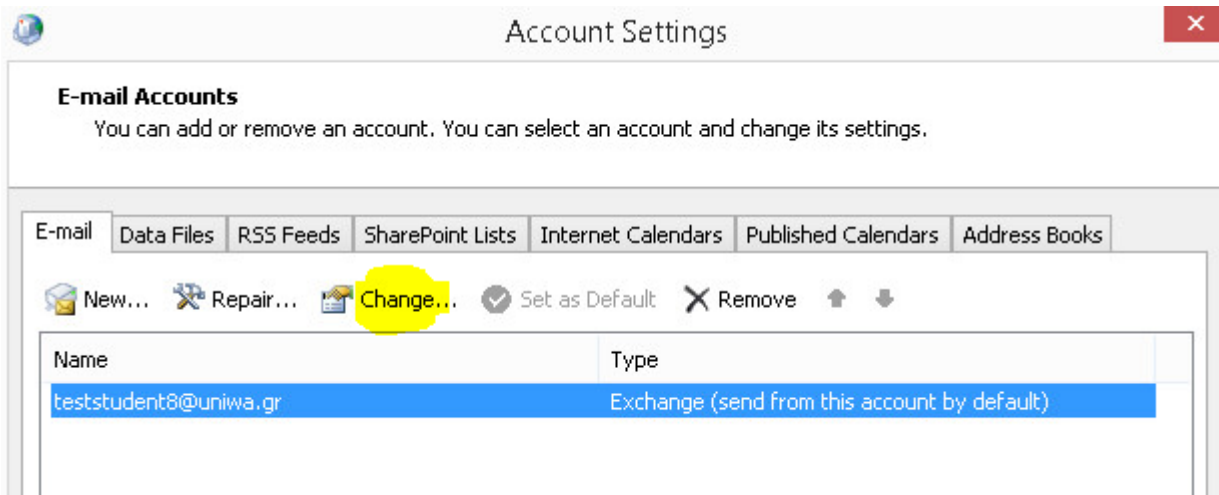
1. Κλείνετε το Outlook αν το έχετε ήδη ανοιχτό. Στην συνέχεια πηγαίνετε στο Control Panel των windows και επιλέγετε το "Mail (32bit)".



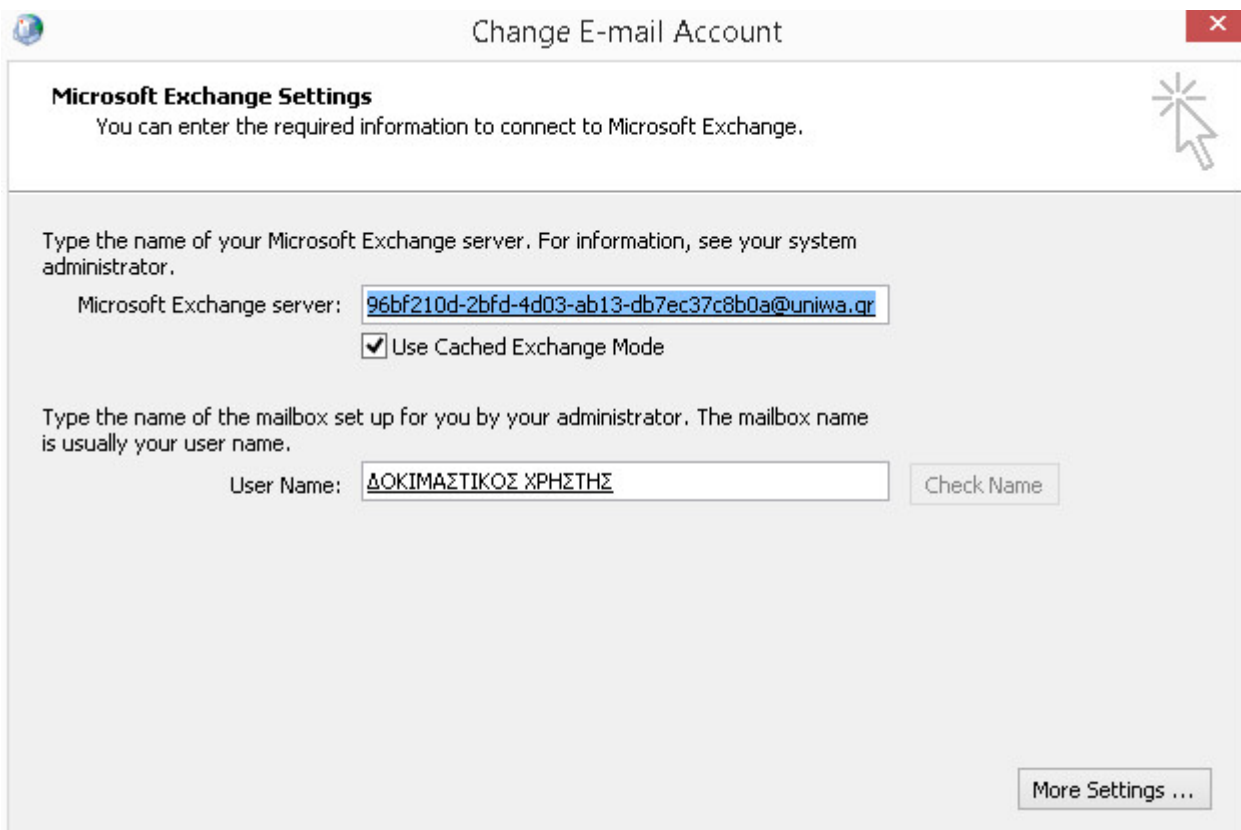
2. Στο επόμενο παράθυρο, επιλέγετε το "E-mail Accounts".



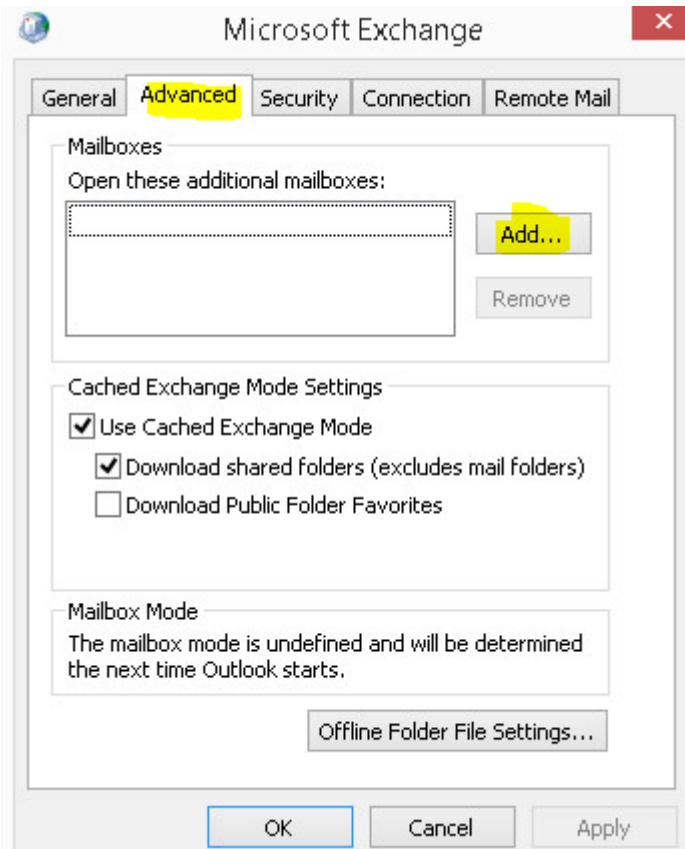
3. Επιλέγετε τον προσωπικό σας λογαριασμό και πατάτε το "Change".



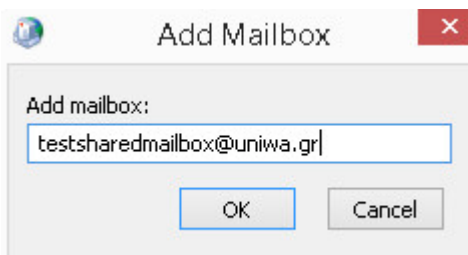
4. Στο επόμενο παράθυρο επιλέγεται "More Settings".



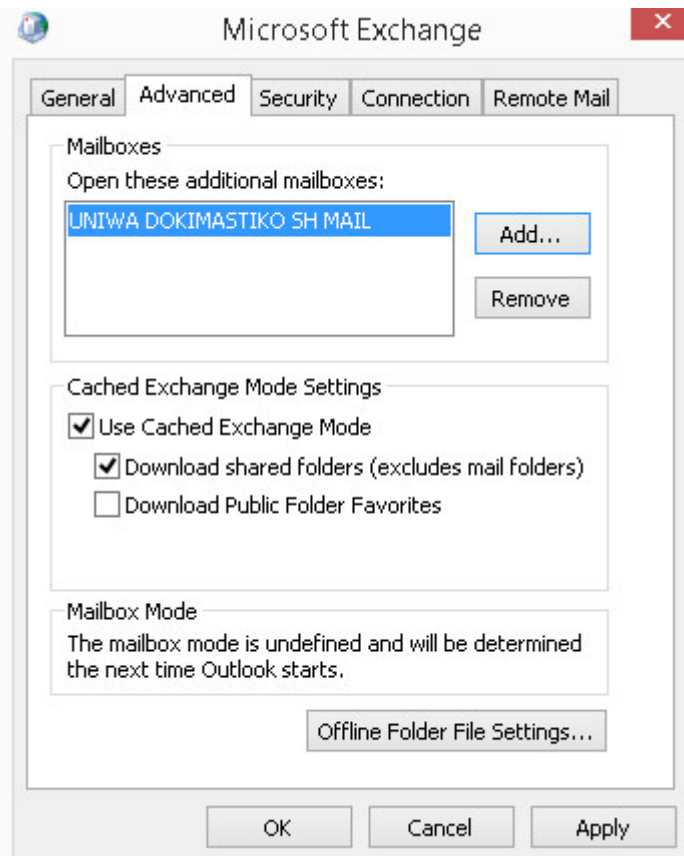
5. Στο επόμενο παράθυρο επιλέγεται την καρτέλα "Advanced" και πατάτε το κουμπί "Add".



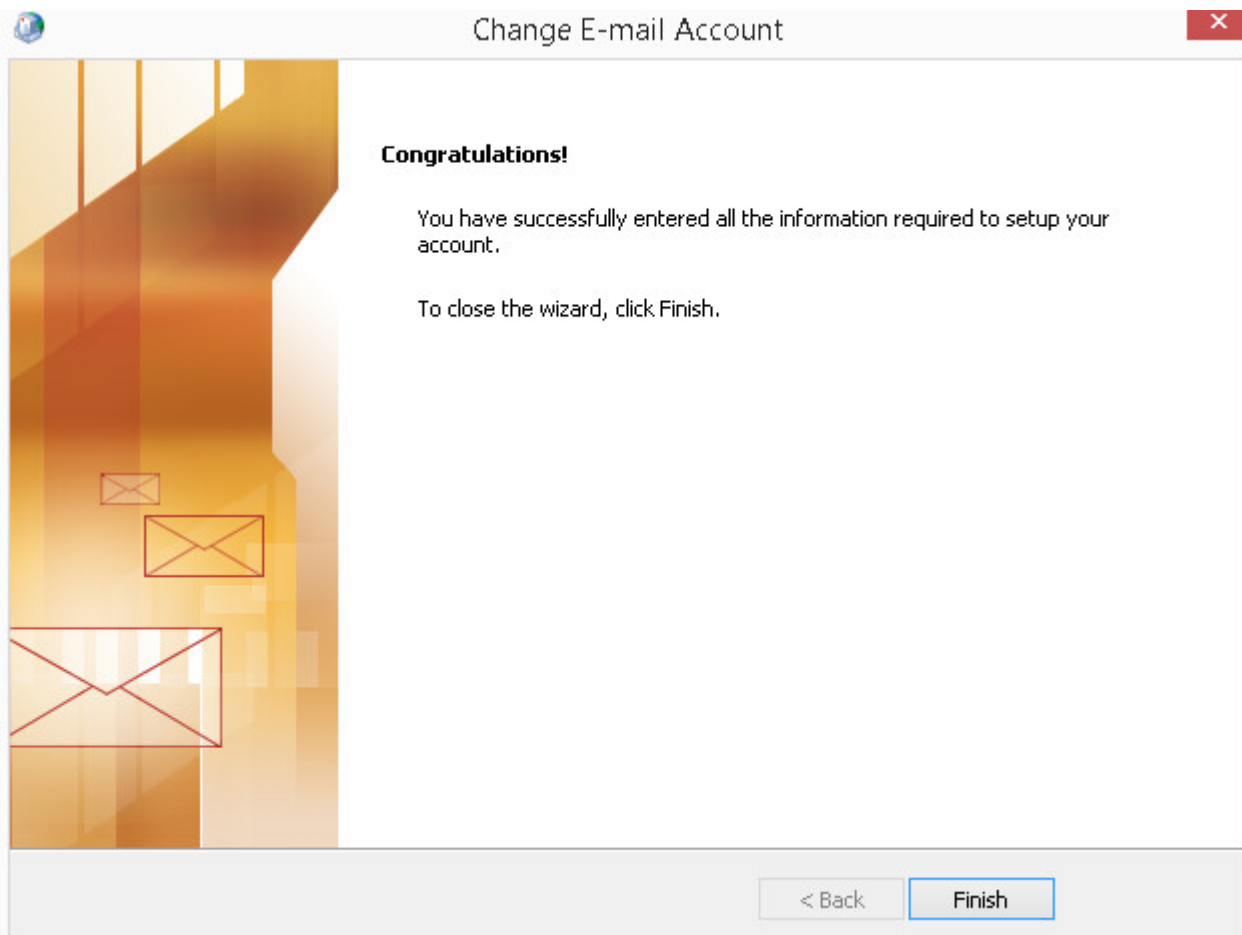
6. Έπειτα συμπληρώνετε τον Κοινόχρηστο λογαριασμό που θέλετε να προσθέσετε και πατάτε "OK".



7. Στο επόμενο παράθυρο πατάτε "OK".

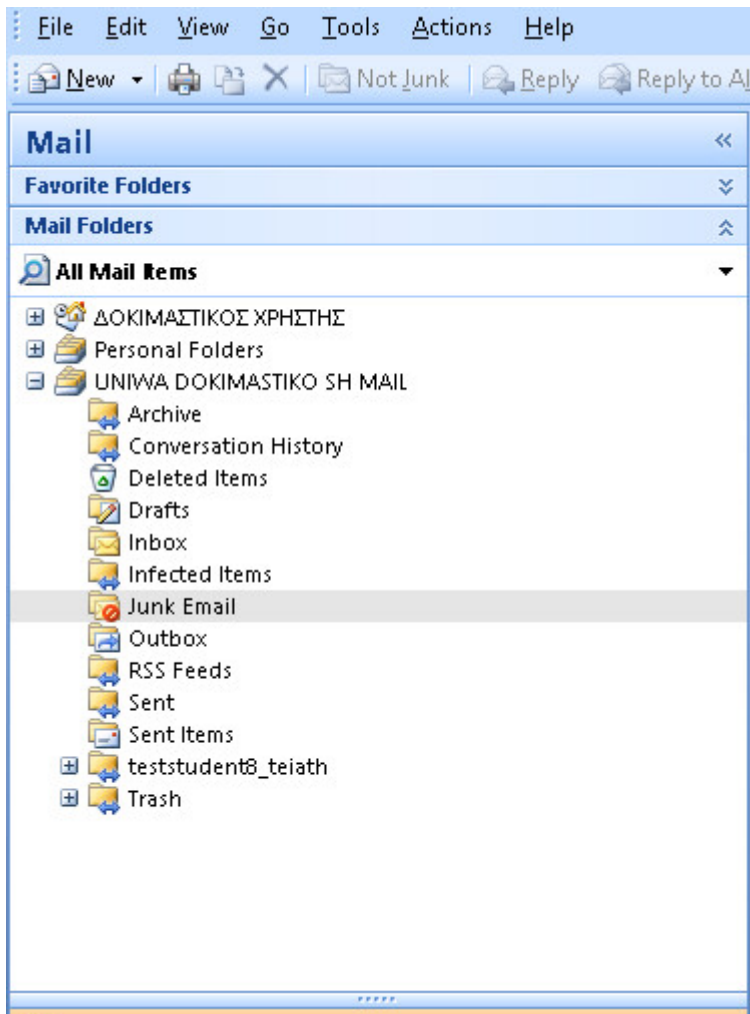


8. Στα επόμενα παράθυρα επιλέγετε το “Next” και τέλος το “Finish”.



9. Κλείστε όλα τα σχετικά παράθυρα και ανοίξτε το Outlook 2007.

10. Πλέον μέσα στο Outlook θα εμφανίζεται και ο Κοινόχρηστος Λογαριασμός.



From:
<https://wiki.noc.uniwa.gr/> - **UNIWA NOC Documentation Wiki**

Permanent link:
https://wiki.noc.uniwa.gr/doku.php?id=instructions_for_outlook2007_sharedmailbox&rev=1538722289

Last update: **2018/10/05 09:51**

