

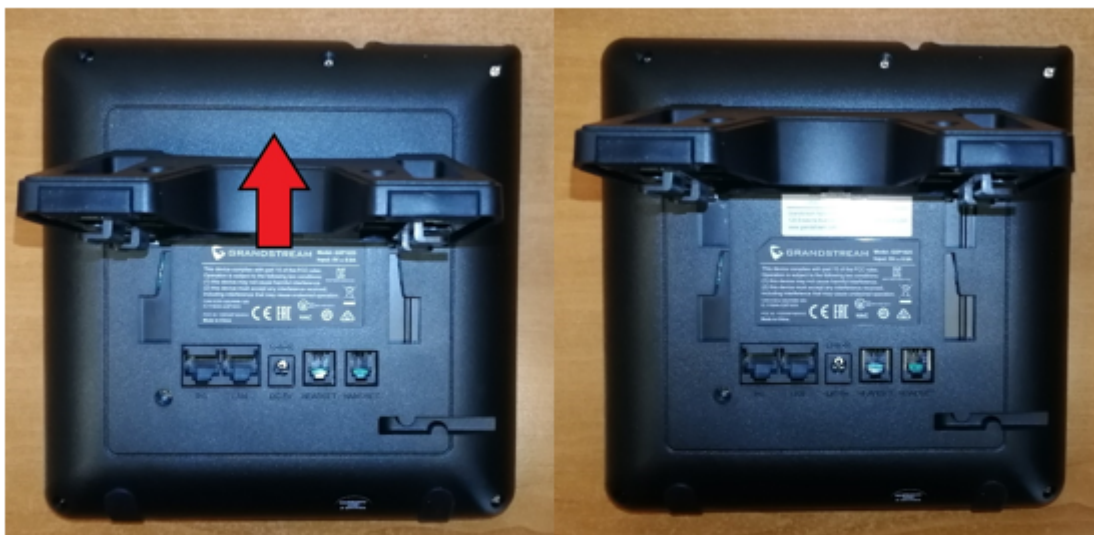
# Οδηγίες σύνδεσης VOIP τηλεφωνικών συσκευών Grandstream

## Συναρμολόγηση

Η συναρμολόγηση των VOIP τηλεφωνικών συσκευών Grandstream πραγματοποιείται ως ακολούθως :



(1)

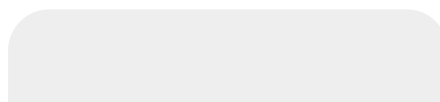


(2)

(3)

## Σύνδεση τηλεφωνικής συσκευής Grandstream

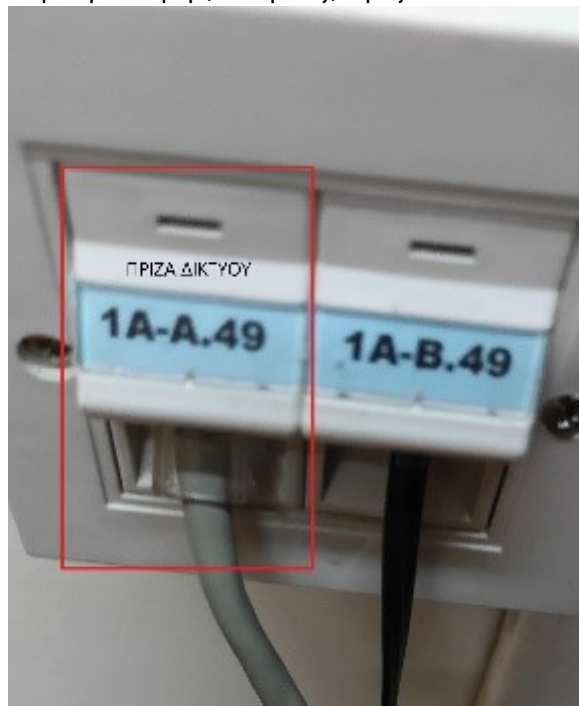
Η σύνδεση των καλωδίων πραγματοποιείται ως εξής :



Πίσω μέρος τηλεφωνικής  
συσκευής



1. Στην υποδοχή «LAN» συνδέεται το καλώδιο δικτύου που είναι συνδεδεμένο με τον Η/Υ ή αν δεν υπάρχει Η/Υ στον χώρο με την αριστερή (συνήθως) πρίζα δικτύου

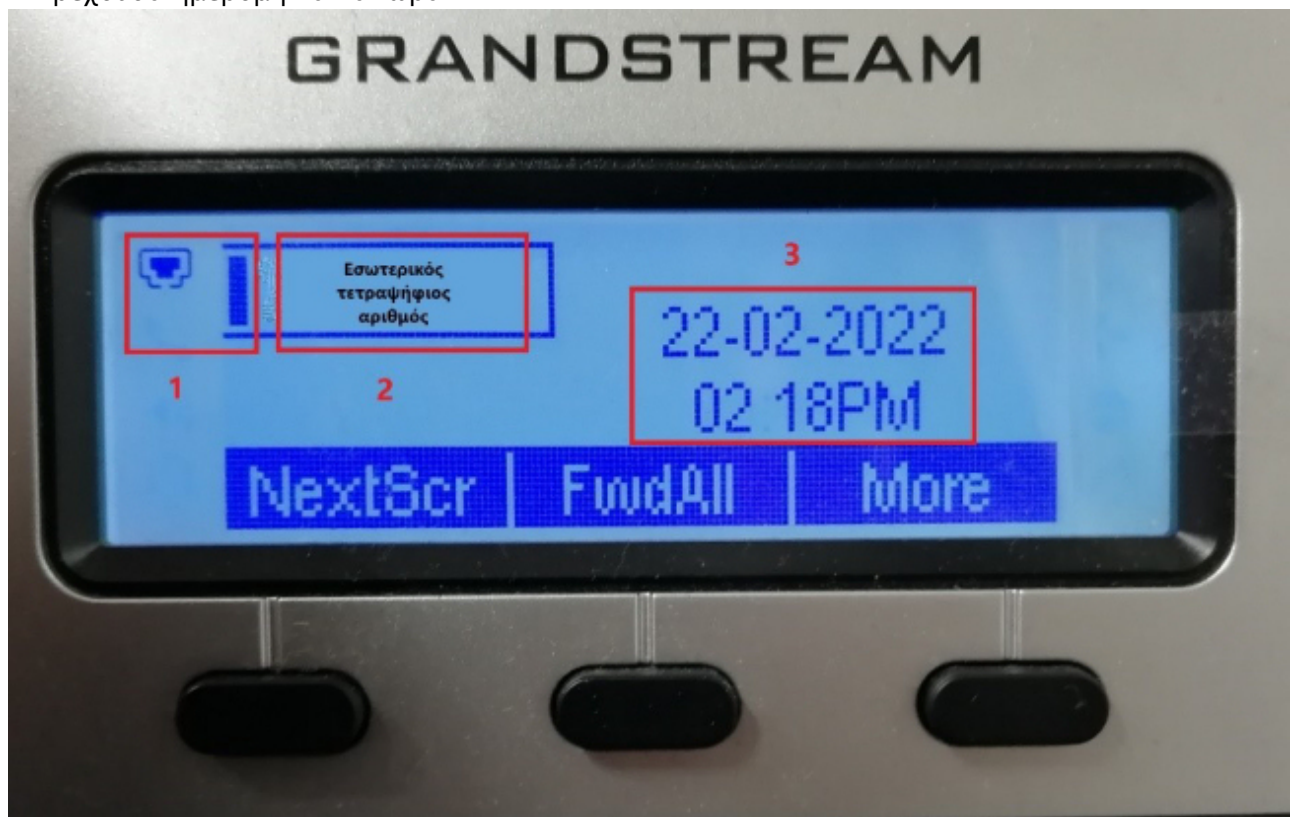


2. Στην υποδοχή «PC» συνδέεται το καλώδιο δικτύου με τον Η/Υ
3. Στην υποδοχή «DC 5V» συνδέεται το τροφοδοτικό και τέλος
4. Στην υποδοχή «HANDSET» συνδέεται το σπινάλ καλώδιο με το ακουστικό



Εφόσον, ολοκληρωθεί η διαδικασία σύμφωνα με τις ανωτέρω οδηγίες, στην οθόνη της συσκευής εμφανίζονται από αριστερά προς τα δεξιά οι παρακάτω πληροφορίες :

1. Το εικονίδιο του δικτύου, έχει σκούρο εσωτερικό πλαίσιο, ένδειξη ότι υπάρχει επικοινωνία με το τηλεφωνικό κέντρο
2. Ο προρυθμισμένος, εσωτερικός τετραψήφιος αριθμός τηλεφώνου της συσκευής, της μορφής 5xxx ή 7 xxx π.χ 5842 ή π.χ 7010
3. Η τρέχουσα ημερομηνία και ώρα.



From:

<https://wiki.noc.uniwa.gr/> - **UNIWA NOC Documentation Wiki**

Permanent link:

[https://wiki.noc.uniwa.gr/doku.php?id=phone\\_setup](https://wiki.noc.uniwa.gr/doku.php?id=phone_setup)

Last update: **2025/01/07 13:50**

