

# Οδηγίες για ρύθμιση e-mail λογαριασμού στο Microsoft Outlook 2007

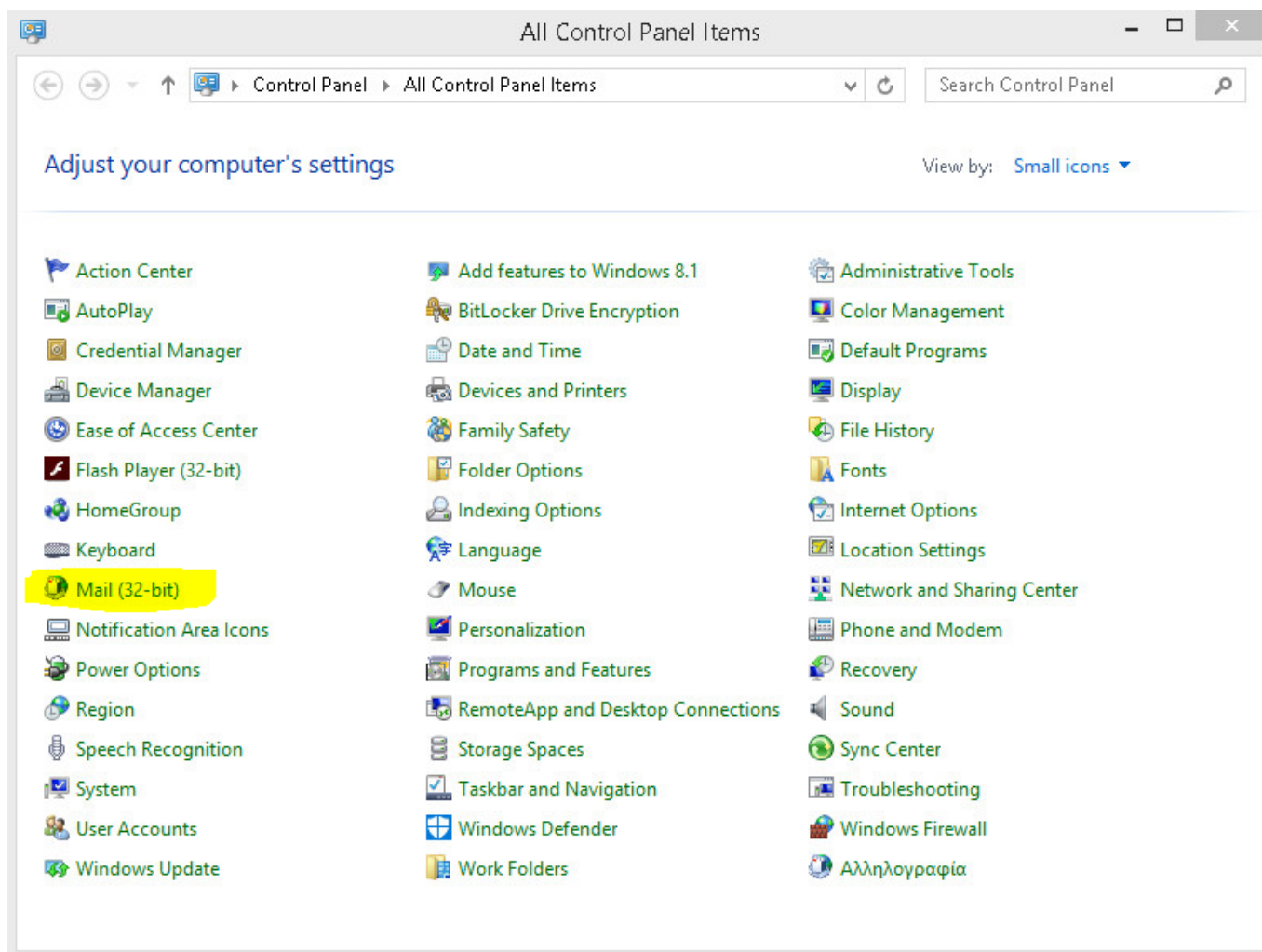
Τελευταία Ενημέρωση 17/09/2018

## Οδηγίες ρύθμισης email λογαριασμού

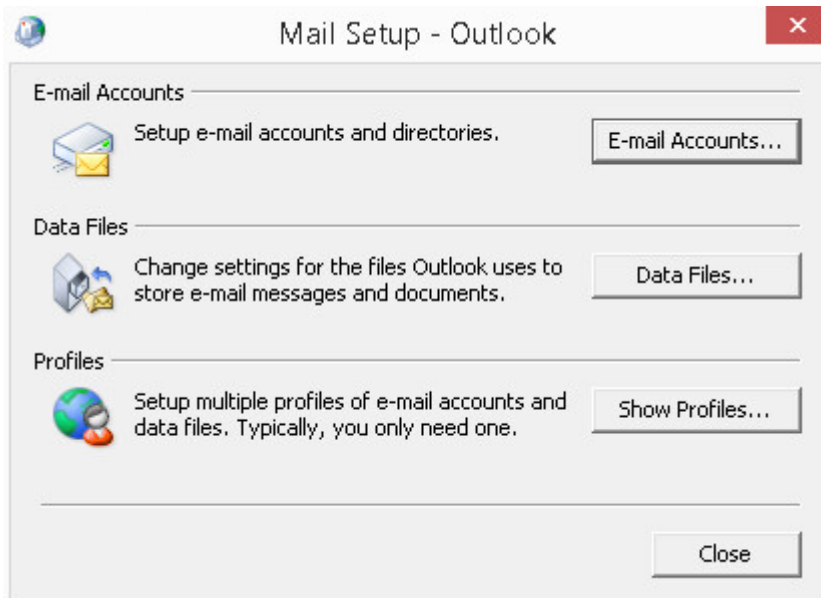
**ΠΡΟΣΟΧΗ:** Αν ο αυτόματος μηχανισμός ρύθμισης του Outlook αποτυγχάνει (πχ στο βήμα 7 καταχωρείτε σωστά το password σας αλλά εξακολουθεί να μην το δέχεται) θα πρέπει να εγκαταστήσετε τα παρακάτω Updates του Outlook 2007 και στην συνέχεια να δοκιμάσετε ξανά:

1. Service Pack 3 <http://www.microsoft.com/en-us/download/details.aspx?id=27838>
2. Sign-on assistant <http://www.microsoft.com/en-us/download/details.aspx?id=28177>
3. Hotfix <http://fileshare.noc.uniwa.gr/noc/office-kb2596993-fullfile-x86-glb.zip>

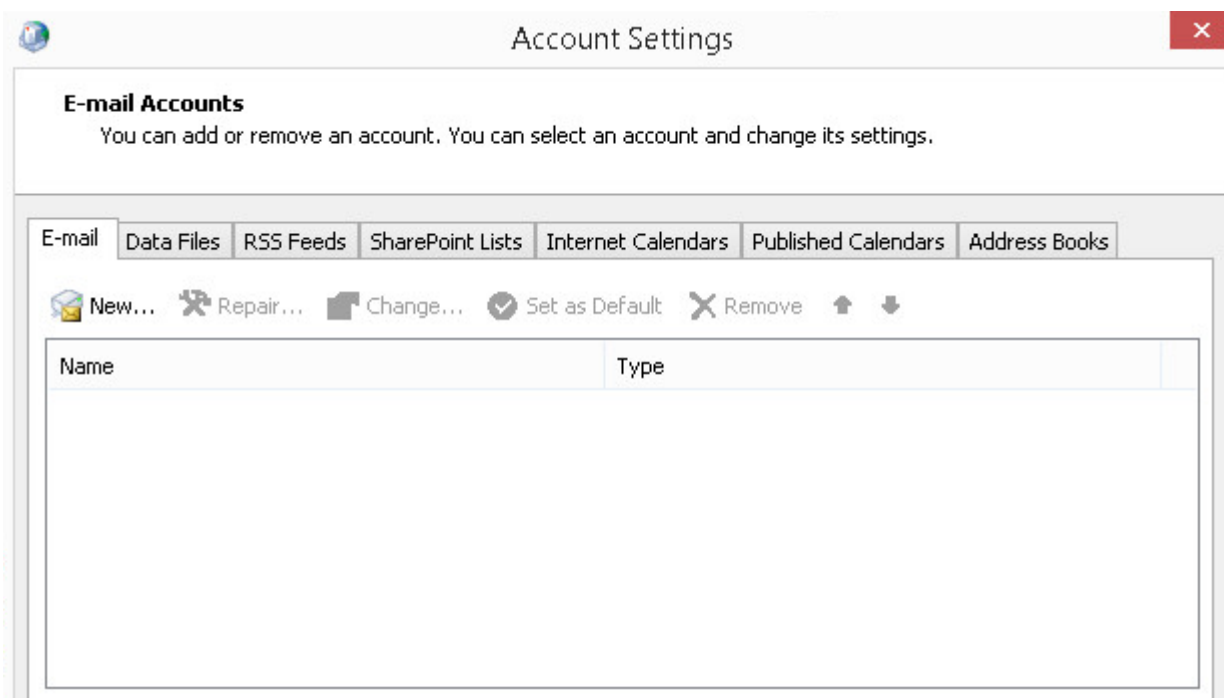
1. Για να δημιουργήσετε έναν νέο λογαριασμό ηλεκτρονικής αλληλογραφίας (e-mail) στο Microsoft Outlook 2007, αρχικά κλείνετε το Outlook αν το έχετε ήδη ανοιχτό. Στην συνέχεια πηγαίνετε στο Control Panel των windows και επιλέγετε το "Mail (32bit)".



2. Στο επόμενο παράθυρο, επιλέγετε το "E-mail Accounts".



3. Στο επόμενο παράθυρο, απο την καρτέλα “E-mail” επιλέγετε το “New”.



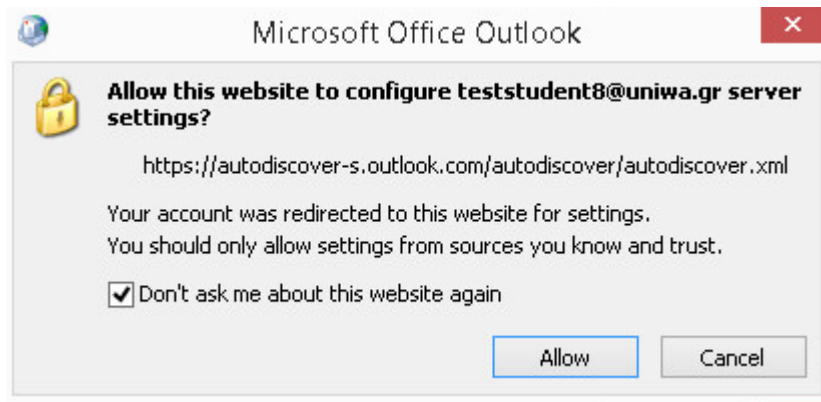
4. Στο επόμενο παράθυρο, συμπληρώνετε τα στοιχεία του email λογαριασμού σας και πατάτε “Επόμενο”.

The screenshot shows the 'Add New E-mail Account' dialog box in Microsoft Outlook 2007. The title bar reads 'Add New E-mail Account' with a close button (X) on the right. The main area is titled 'Auto Account Setup' and contains the following text: 'Clicking Next will contact your e-mail server and configure your Internet service provider or Microsoft Exchange server account settings.' Below this are four input fields: 'Your Name:' with the value 'Dokimastikos Xristis' and an example 'Example: Barbara Sankovic'; 'E-mail Address:' with the value 'teststudent8@uniwa.gr' and an example 'Example: barbara@contoso.com'; 'Password:' with '\*\*\*\*\*'; and 'Retype Password:' with '\*\*\*\*\*'. A note below the password fields says 'Type the password your Internet service provider has given you.' At the bottom left, there is a checkbox labeled 'Manually configure server settings or additional server types' which is currently unchecked. At the bottom right, there are three buttons: '< Back', 'Next >', and 'Cancel'.

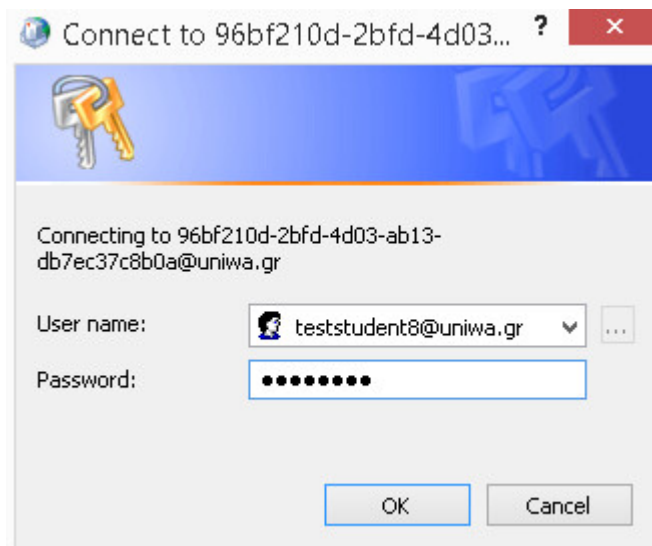
5. Στο επόμενο παράθυρο, δεν χρειάζεται να επιλέξετε κάτι.

The screenshot shows the 'Add New E-mail Account' dialog box in Microsoft Outlook 2007, at the 'Online search for your server settings...' step. The title bar is the same. The main area is titled 'Online search for your server settings...' and contains a progress bar. Below the progress bar, the text reads 'Configuring e-mail server settings. This might take several minutes:'. There is a list of steps: 'Establish network connection' with a green checkmark, and 'Search for teststudent8@uniwa.gr server settings' with a blue arrow. Underneath the second step, it says 'Log on to server'. At the bottom right, there are three buttons: '< Back', 'Next >', and 'Cancel'.

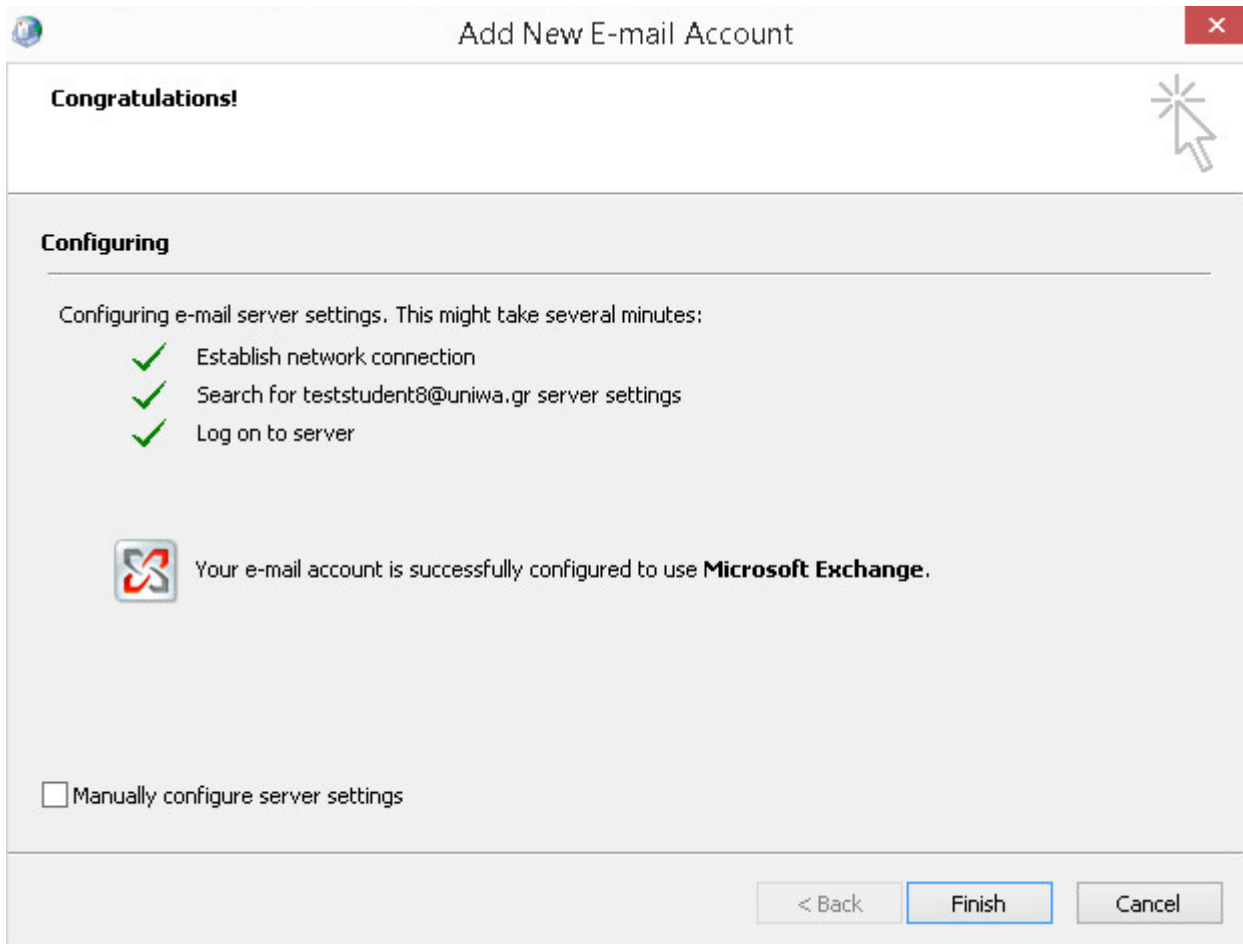
6. Αν τύχει και εμφανιστεί το παρακάτω παράθυρο, τσεκάρτε την σχετική επιλογή και επιλέγετε το “Allow”.



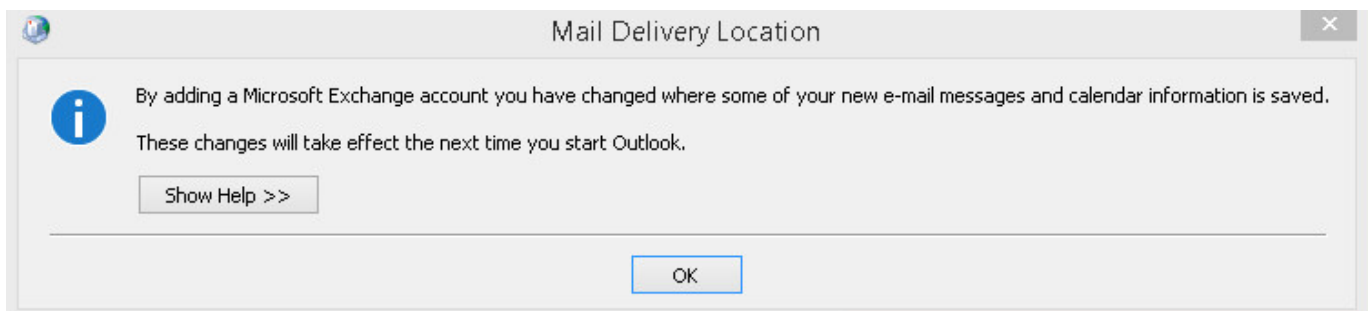
7. Στην συνέχεια, υπάρχει η πιθανότητα να εμφανιστεί εκ νέου το παράθυρο καταχώρησης των στοιχείων σας, οπότε θα χρειαστεί να καταχωρήσετε (ξανά) το password σας.



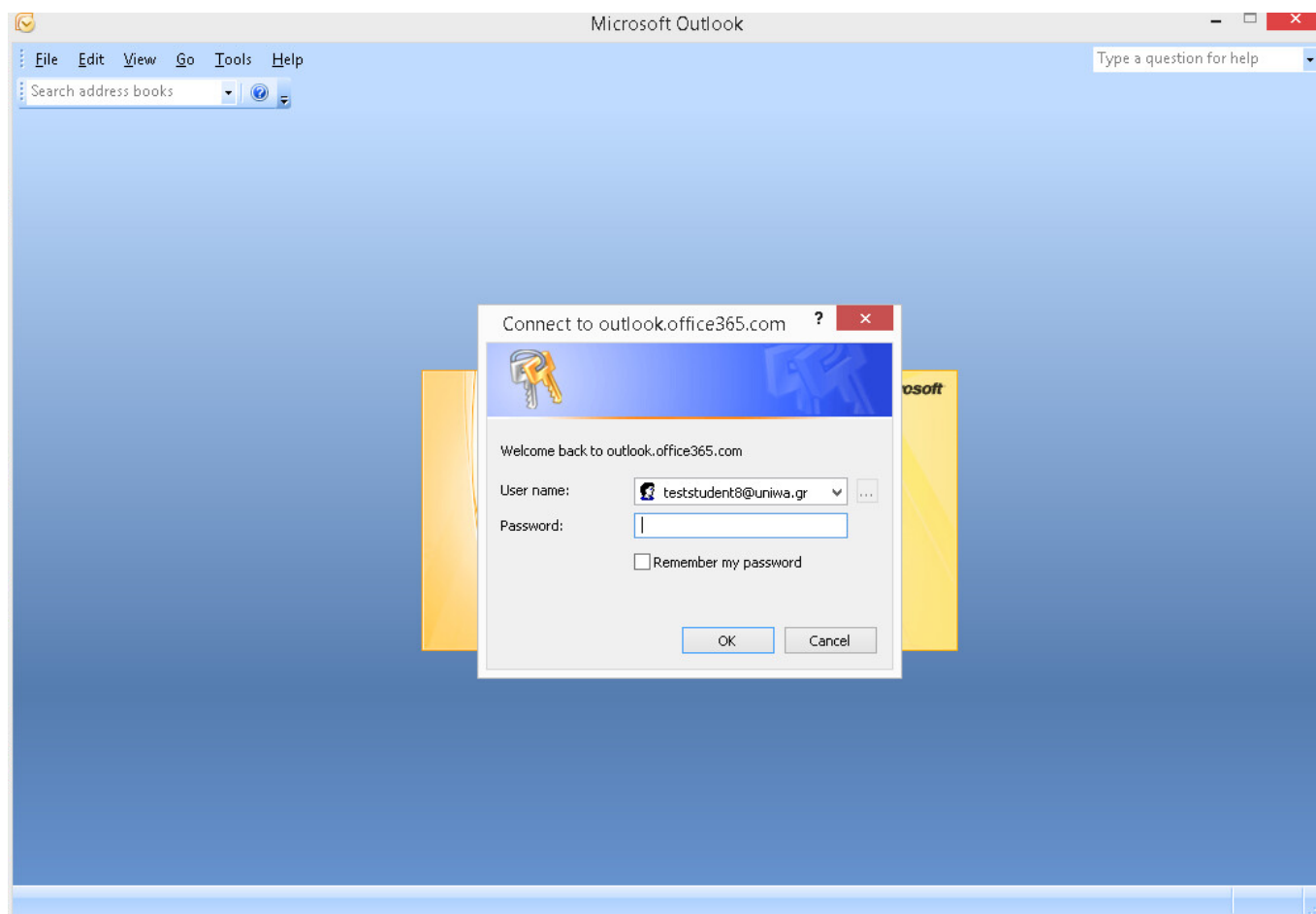
8. Εφόσον η δημιουργία του λογαριασμού είναι επιτυχής θα εμφανιστεί το παρακάτω παράθυρο και επιλέγετε “Finish”.



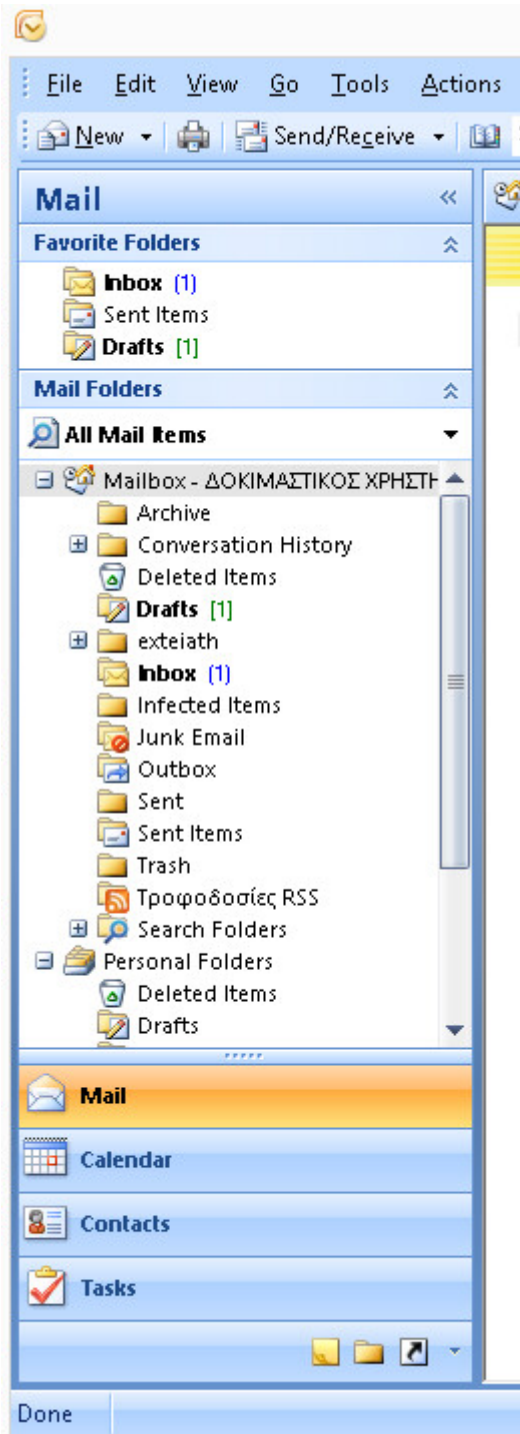
9. Ενδέχεται να σας εμφανιστεί και το παρακάτω μήνυμα. Στην περίπτωση αυτή απλά επιλέγετε το "OK".



10. Στην συνέχεια ανοίξτε το outlook. Ενδέχεται να σας ζητηθεί πάλι το password σας, οπότε θα πρέπει να το καταχωρήσετε.



11. Εντέλει ο νέος λογαριασμός σας θα εμφανιστεί στην αριστερή στήλη του Outlook.



From: <https://wiki.noc.uniwa.gr/> - **UNIWA NOC Documentation Wiki**

Permanent link: [https://wiki.noc.uniwa.gr/doku.php?id=instructions\\_for\\_outlook2007](https://wiki.noc.uniwa.gr/doku.php?id=instructions_for_outlook2007)

Last update: **2018/10/22 09:12**

